



collège[®]
Hôtel**** Lyon

DÉCOUVREZ LA VISITE VIRTUELLE : [CLIQUEZ ICI](#)

*Vos séminaires et réunions de travail dans un univers « back to school »,
en souvenir de nos rêves...*

COURS D'HISTOIRE



Collège Hôtel**** rend hommage à **nos rêves d'enfants et d'adolescents**, ceux que nous avons tous faits, assis sur les bancs d'école, devant les tableaux noirs et les cartes de géographie, l'esprit vagabond... Rêves de voyages, de mondes imaginaires, d'aventures...

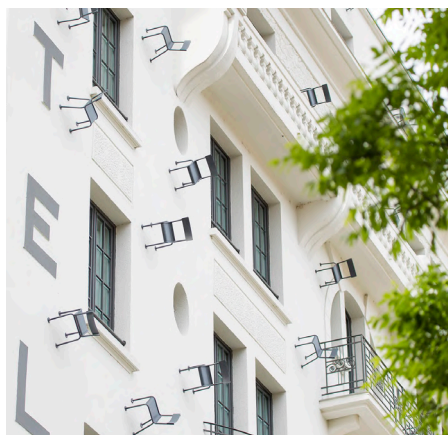
Un hôtel à la thématique « back to school » dominant la place Saint-Paul de sa magnifique bâtisse Art Déco des années 30: une heureuse coïncidence pour ce quartier écolier du Vieux Lyon. Voilà un cadre idéal pour **replonger dans ses souvenirs d'enfance**.

Construction du bâtiment style Art Déco. Naissance du Celtic Hôtel	1930
Le quartier du Vieux Lyon est inscrit au Patrimoine mondial de l'UNESCO	1998
Acquisition du Celtic Hôtel par le groupe ehôtels-Collection et début des rénovations	2001-2002
Ouverture du Collège Hôtel**** alliant design et souvenirs d'enfance sur le thème de l'école	2003
Installation sur la façade de l'œuvre « Les chaises au Collège Hôtel » signé de l'artiste Pablo Reinoso , dans le cadre de la Xème Biennale d'Art Contemporain	2009
Travaux d'agrandissement de l'hôtel et rénovation de l'œuvre de Pablo Reinoso pour assurer sa pérennité	2015
Installation de deux œuvres artistiques dans les cages d'escaliers, créées par les étudiants de l' École nationale supérieure des beaux-arts de Lyon dans le cadre d'un partenariat pédagogique	2019
Reconnaissance de l' engagement écoresponsable avec la remise de la note environnementale B	2020



“ Au pied de l'hôtel, **un vrai parfum d'Italie** se dégage des ruelles bordées de façades colorées, boutiques d'artisans, bouchons lyonnais et bien d'autres activités typiques de la ville de Lyon...

CONCEPT & DÉCORATION



EN SOUVENIR DE NOS RÊVES

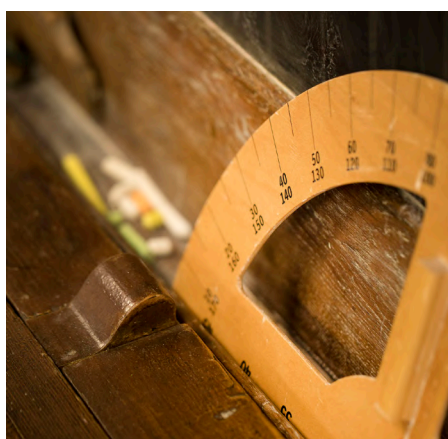
Trois années de chine ont été nécessaires aux concepteurs pour recréer cette étonnante ambiance, toute de **contrastes** entre l'encrier du bureau d'écolier et la modernité des chambres.

Le « **è** » **rouge** deviendra le trait d'union de chaque projet du **groupe èhôtels-Collection** : L'Ermitage Hôtel Cuisine-à-manger (2007), Fourvière Hôtel (2015), Les Lanternes (2019), L'Eautel (2020).

La réception vous accueille sur un « **plint** » (cheval d'arçon) de **1914** ayant équipé la salle de gymnastique du Lycée Royal de Versailles.

En 2019, dans le cadre d'un **partenariat inédit** entre Collège Hôtel et l'École Nationale des Beaux Arts de Lyon, les étudiants s'approprient la thématique des lieux et imaginent **deux œuvres artistiques** habillant les **cages d'escaliers de l'hôtel**.

Le **logo** reprend la méthode d'apprentissage de l'orthographe où la difficulté grammaticale est identifiée en rouge.



LE SAVIEZ-VOUS ?

L'artiste franco-argentin **Pablo Reinoso** a créé pour ce lieu une œuvre permanente « **Les Chaises au Collège** ». L'installation a transformé la façade en **salle de classe à ciel ouvert**, dont les écoliers, au premier son de cloche, se seraient précipités dans un joyeux vacarme vers la cour de récréation.

POURQUOI CHOISIR COLLÈGE HÔTEL ?

1

Un **hôtel à thème de 40 chambres** à la décoration vintage pour replonger dans ses souvenirs d'enfance et créer un effet de surprise. **Welcome Back To School!**

2

Un **emplacement idéal** au cœur du **Vieux-Lyon**, quartier historique de la ville, et à deux pas des lieux emblématiques. **Garage privé.**

3

6 salles de réunion entièrement équipées et modulables à souhait. Un cadre ludique qui favorise les échanges et les activités team building. Une équipe de « profs » à votre écoute vous accompagne tout au long de votre séminaire.

4

Un **toit-terrasse de 250m²** avec **vue panoramique** pour profiter de vos pauses-récréations. Des moments conviviaux avec vos collaborateurs, autour du babyfoot ou au **Barâgones**, notre bar à cocktails latino-américain mitoyen à l'hôtel.

5

Un **engagement écoresponsable** reconnu à plusieurs niveaux : petits déjeuners et déjeuners préparés avec des **produits locaux** issus de l'agriculture raisonnée ou biologique, recyclage... Choisir Collège Hôtel, c'est choisir de séjourner de façon plus responsable !

6

Activités touristiques et ludiques à proximité immédiate : visites du Vieux Lyon, des Théâtres antiques, de la Basilique de Fourvière et de la Presqu'île, balade insolites et **team building** en partenariat avec nos acteurs locaux.



LES SALLES DE RÉUNION



LA SALLE DE CLASSE

Salle de 55m²

Espace de réunion à la **lumière du jour** prenant place dans une salle de classe au **mobilier vintage** : tables et chaises côtoient bureau du professeur et tableaux noirs.

L'ÉTUDE

Salle de 20m²

Espace de travail indépendant, situé face au Collège Hôtel, à **l'ambiance feutrée** inspirée des décors du **théâtre Guignol**, typiquement Lyonnais.

LA SALLE DES PROFESSEURS

Salle de 18m²

Salle de réunion attenante à la Salle de Classe et profitant d'une **lumière naturelle**. Son **ambiance studieuse** est propice à des réunions en petit comité.

LA CANTINE

Espace de 85m²

Clin d'œil au **réfectoire des écoles**, avec ses **tables et ses banquettes alignées**, cet espace de travail doté d'une **verrière** est idéal pour vos conférences, débats, réunions informelles ou soirées cocktail.

LA BIBLIOTHÈQUE

Salon de 35m²

Espace événementiel atypique aux **murs en bibliothèque** garnie d'ouvrages d'antan. Son **coin bar** et ses **canapés Chesterfield** invitent à une réunion informelle, de présentation ou un brainstorming.

LA BOLIVAR - BARÃGONES

Salle de 35m²

Bar à cocktail mitoyen du Collège Hôtel, le Barãgones vous plonge dans un **décor aux couleurs de l'Amérique latine et Caraïbes**. La « Bolivar », son espace événementiel privatisable, accueille séminaire, activités team building et soirées privées.

MATÉRIEL INCLUS

Vidéoprojecteur, écran de projection et connectiques PC/Mac, paperboard, bloc-notes, crayons, fontaine à eau microfiltrée zéro déchet.

	THÉÂTRE	CLASSE	EN U	CABARET	PAVÉ	COCKTAIL
LA SALLE DE CLASSE	60	35	22	24	26	40
LA SALLE DES PROFS	15	10	-	-	10	-
LA CANTINE	50	-	24	-	20	70
LA BIBLIOTHÈQUE	30	20	18	10	12	25
L'ÉTUDE	16	8	-	-	12	-
BOLIVAR - BARÃGONES	30	20	18	16	20	30

LA SALLE DE CLASSE

DISPOSITION SET UP

En U - Ecole
Théâtre - Pavé



22



35



60



30



26



- ✓ Salle de travail de 55 m²
- ✓ Mobilier chiné : tables et chaises d'écolier, tableaux noirs
- ✓ Vidéoprojecteur, écran de projection + 2 écrans de rappel. Connexion HDMI

- ✓ Sonorisation et micro HF
- ✓ Accès internet Wifi haut débit
- ✓ Sol en parquet



LE +

Plongez dans l'univers de notre salle de classe et **appropriiez-vous la thématique des lieux** : confection de bonnets d'âne et d'avions en papier, dictée ou photo de classe sont autant d'idées pour **féderer vos équipes** autour d'un thème transgénérationnel.

LA SALLE DES PROFESSEURS

DISPOSITION SET UP

Ecole - Théâtre - Pavé



10



15



10



- ✓ Salle de travail de 18m²
- ✓ Écran TV 55", Connexion HDMI
- ✓ Accès internet Wifi haut débit
- ✓ Sol en parquet

UN PEU DE RÉVISIONS !

Sur les murs, les **affiches vintage** de méthode d'apprentissage de la lecture sont des originales chinées d'une ancienne école. Prêts pour une interrogation surprise ?

L'ÉTUDE

DISPOSITION SET UP

Ecole - Théâtre -
Pavé



8



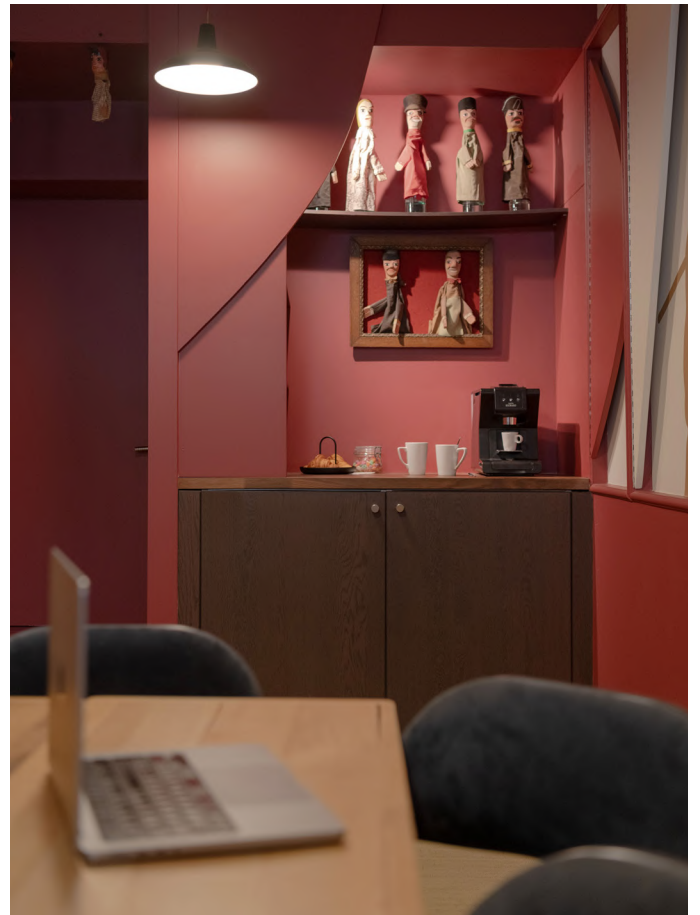
16



12



- ✓ Salle de travail de 20m²
- ✓ Écran TV, Connexion HDMI
- ✓ Accès internet Wifi haut débit
- ✓ Machine à expresso et boissons fraîches
- ✓ Toilettes privatives



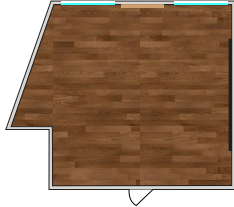
UNE TOUCHE LYONNAISE LORS DE VOS RÉUNIONS

Si sortir des cadres conventionnels de travail est votre souhait, cette salle au décor théâtral inspiré des **mythiques spectacles Lyonnais de Guignol** sera idéale.

LA BIBLIOTHÈQUE

DISPOSITION SET UP

En U - Ecole
Théâtre - Pavé



18



20



30



12



10



- ✓ Espace de travail de 35m²
- ✓ Véritable bibliothèque chinée
- ✓ Vidéoprojecteur et écran de projection
- ✓ Accès internet Wifi haut débit
- ✓ Espace bar

LES (+)

Cette **surprenante bibliothèque authentique** avec vitrines provient de l'ancienne salle de biologie d'un collège voisin. Sur les étagères, livres anciens d'histoire, de mathématiques ou de littérature invitent à renouer avec son passé d'écolier.

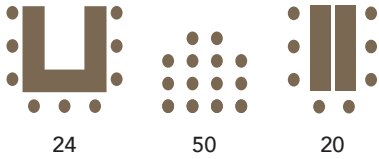
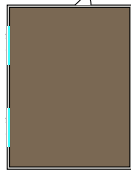
Ses fauteuils Club et canapés Chesterfield, sa table basse élaborée à partir d'un tapis de gym vintage rehaussé et son **espace bar** donnent à cet espace des airs de salon lounge propice aux réunions informelles et moments de détente.



LA CANTINE

DISPOSITION SET UP

En U - Théâtre -
Pavé



- ✓ Espace événementiel de 85m²
- ✓ Possibilité d'installer un écran avec vidéo projecteur
- ✓ Banquettes anciennes et grandes tables drapières
- ✓ Accès Internet Wifi haut débit



LE SAVIEZ-VOUS ?

La profession disparue des drapiers consistait au tissage et à la vente des draps. **Ils travaillaient et repassaient le tissu sur des drapières**, ces grandes tables de bois réinventées qui prennent désormais place à la Cantine.

LE BARÃGONES



- ✓ Lieu entièrement privatisable de 125 m²
- ✓ Possibilité de dissocier les espaces sur-mesure
- ✓ Accès internet Wifi haut débit
- ✓ Terrasse
- ✓ La Bolivar, salle équipée d'un vidéoprojecteur et écran de projection



	THÉÂTRE	CLASSE	EN U	PAVÉ	COCKTAIL	M ²
LA BOLIVAR	30	20	18	20	30	35
L'ALTIPLANO	-	-	-	-	15	15
LE BARÃGONES	-	-	-	-	120	125



LES (+)

À l'image de l'art de vivre latino, le Barãgones est un « society bar » pensé pour se retrouver et tisser des liens dans un 3^{ème} lieu, entre le travail et la maison.



Atelier cocktail



Dégustation de spiritueux premium



Cours de danse



Soirée privée avec possibilité de DJ



Jeux de société

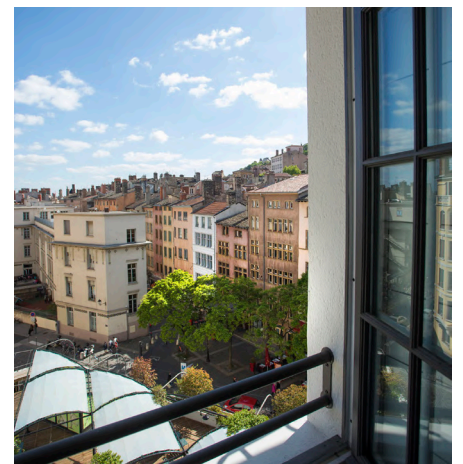
LES CHAMBRES

Collège Hôtel dispose de **40 chambres** réparties sur **7 étages**, offrant des **vues incroyables** sur la ville de Lyon : le quartier historique du Vieux Lyon, la colline de Fourvière et sa Basilique, les quais de Saône, la colline de la Croix Rousse.

Des « 1er cycle » au « 3ème cycle », les 3 catégories de chambres sont un clin d'œil aux cycles d'enseignement en France.

Toutes les chambres disposent d'une **salle de bain** avec douche à l'italienne ou baignoire et d'un espace de travail doté d'un **bureau d'écolier**.

Par un jeu de contraste, tableaux noirs et livres scolaires côtoient des éléments plus actuels. Certaines chambres profitent d'un **balcon** ou d'une **terrasse privative**.



EN SOUVENIR DE NOS RÊVES...

Chaque porte de chambre affiche des visages d'écoliers studieux de photos de classe d'antan. En déambulant à travers les étages, les pensionnaires évoluent entre les différentes classes, de la Sixième à la Terminale.

LA TERRASSE



UN MOMENT CONVIVAL EN PLEIN CŒUR DU VIEUX-LYON

Au deuxième étage, dans un écrin de verdure, se tient **la terrasse secrète du Collège Hôtel**. C'est à l'occasion d'un apéritif, d'un afterwork, d'une pause gourmande ou encore d'une soirée musicale que l'on se retrouve en tout détente.



L'AFTERSCHOOL AU BARĀGONES

Les journées de travail se prolongent au Barāgones, **bar à cocktails et alcools premium** mitoyen du Collège Hôtel.

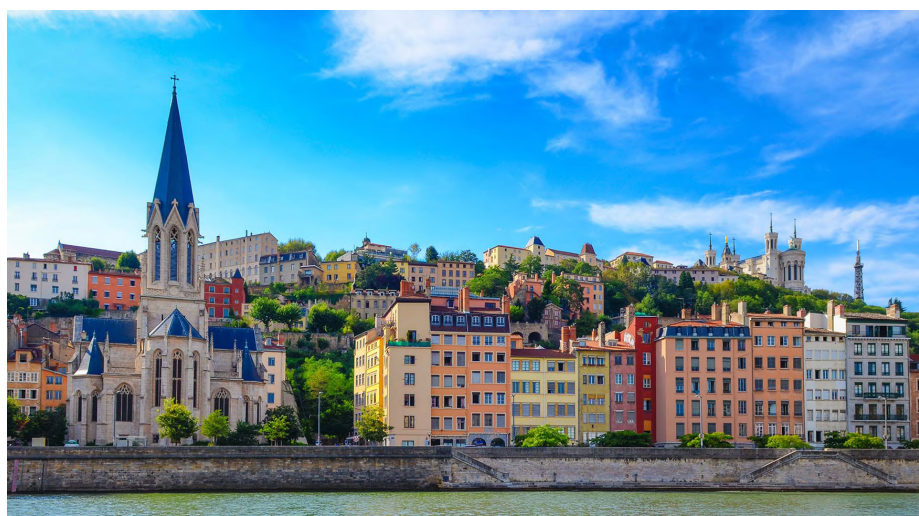
Dans un décor inspiré d'Amérique du Sud et Caraïbes, cocktails et tapas se dégustent autour d'un moment de détente célébrant l'art de vivre latino. **Possibilité de soirée privée.**



LES SORTIES SCOLAIRES

VISITER LYON

Grâce à son **emplacement privilégié** en plein cœur du **Vieux Lyon**, à deux pas de la Cathédrale de St Jean et à un pont de la Presqu'île, la **visite des principales attractions touristiques** de la ville peut se faire **à pied**, à **Velo'v**, les vélos en libre-service de Lyon (2 stations à moins de 50m de l'hôtel), ou en **Vaporetto**, la navette fluviale sur la Saône, pour une promenade ou un moyen de transport original pour se rendre à la Confluence.



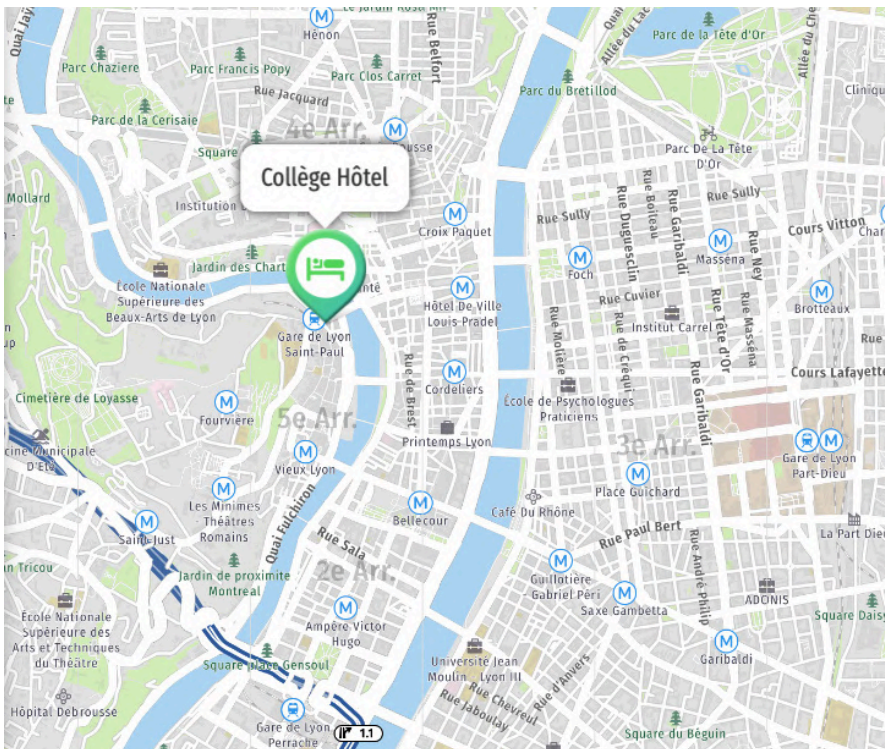
ACTIVITÉS INCENTIVE


La promesse de personnaliser et valoriser votre événement.

Des activités intégrées au Collège Hôtel et Barâgonnes : **dictée** en classe, **atelier cocktails**, **dégustation** de **spiritueux** premium, cours de danse... Organisez une sortie scolaire autour d'activités en extérieur : **visite des Traboules**, **jeux de piste** dans le Vieux Lyon, **croisière** sur la Saône, balade en **vélo électrique**, **rallye** gourmand autour de la **gastronomie lyonnaise**...



ACCÈS



 5 Place Saint-Paul
Lyon 5ème

Collège Hôtel**** est idéalement situé au cœur du **Vieux Lyon**, quartier historique de la ville.

Inscrit au patrimoine mondial de l'UNESCO, il est, après Venise, le plus vaste quartier Renaissance d'Europe. Habitants et touristes foulent les pavés et déambulent dans les traboules, célèbres cours intérieures permettant de traverser d'une rue à l'autre.

À proximité immédiate : Cathédrale St Jean, Bouchons, Basilique de Fourvière, Théâtres antiques, Musée Gadagne, Presqu'île.



EN TRANSPORTS EN COMMUN

En Bus

Ligne C3, arrêt Gare St Paul (direct depuis la Gare Part Dieu).

En Métro

Ligne D, station Vieux Lyon – Cathédrale St Jean
+ 10 min à pied

Ligne A, station Hôtel de Ville – Louis Pradel
+ 10 min à pied



DEPUIS L'AÉROPORT LYON ST EXUPÉRY

En Transports en commun

Navette directe Rhônexpress jusqu'à la Gare Part Dieu (30 min) **puis Bus C3** direction la Gare Saint Paul (20 min).

En Taxi

45 min



EN VOITURE

Adresse

5 Place Saint-Paul
69005 Lyon

Coordonnées GPS

Lat. 45.7673 / Long. 4.8255

Garage privé et sécurisé, payant.



DEPUIS LES GARES TGV

Gare Lyon Part-Dieu

En Bus : 20 min (ligne C3)

En Taxi : 20 min

Gare Lyon Perrache

En Bus (ligne 31) : 15 min

En Taxi : 10 min

VOTRE INTERLOCUTRICE



LE SERVICE COMMERCIAL

commercial@college-hotel.com

04 72 10 05 05

collège[®]
Hôtel**** Lyon

contact@college-hotel.com | 04 72 10 05 05 | www.ehotelscollection.com



fourvière
Hôtel**** Lyon



collège
Hôtel**** Lyon



l'ermilage
Hôtel**** Lyon



les lanternes
L'Ermitage Hôtel Lyon



l'eautel
Hôtel**** Toulon